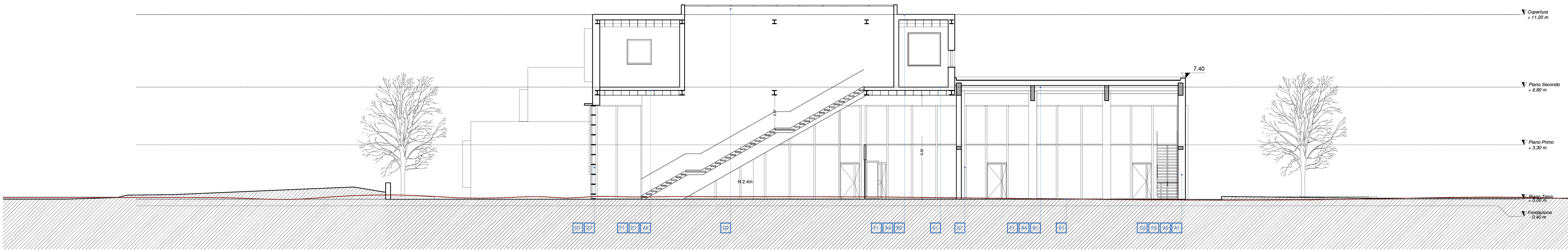
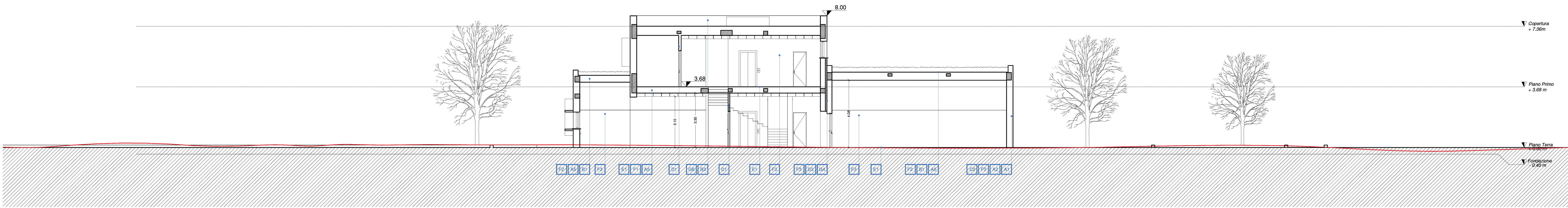


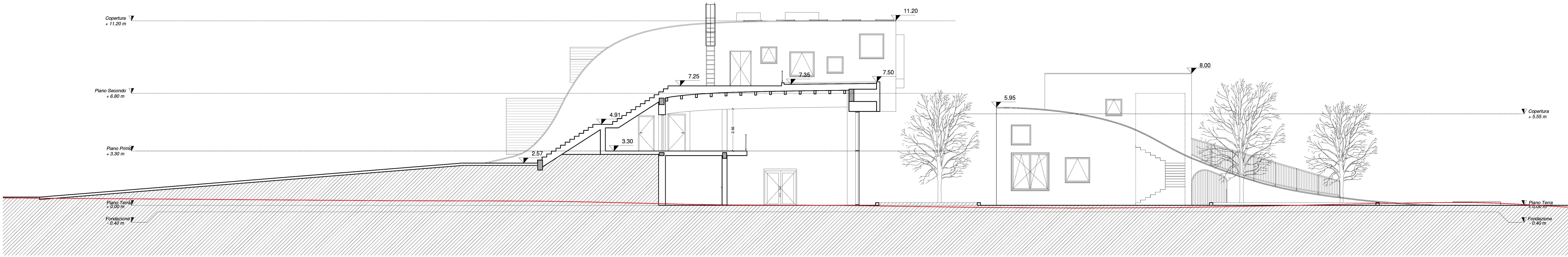
SEZIONE D-D



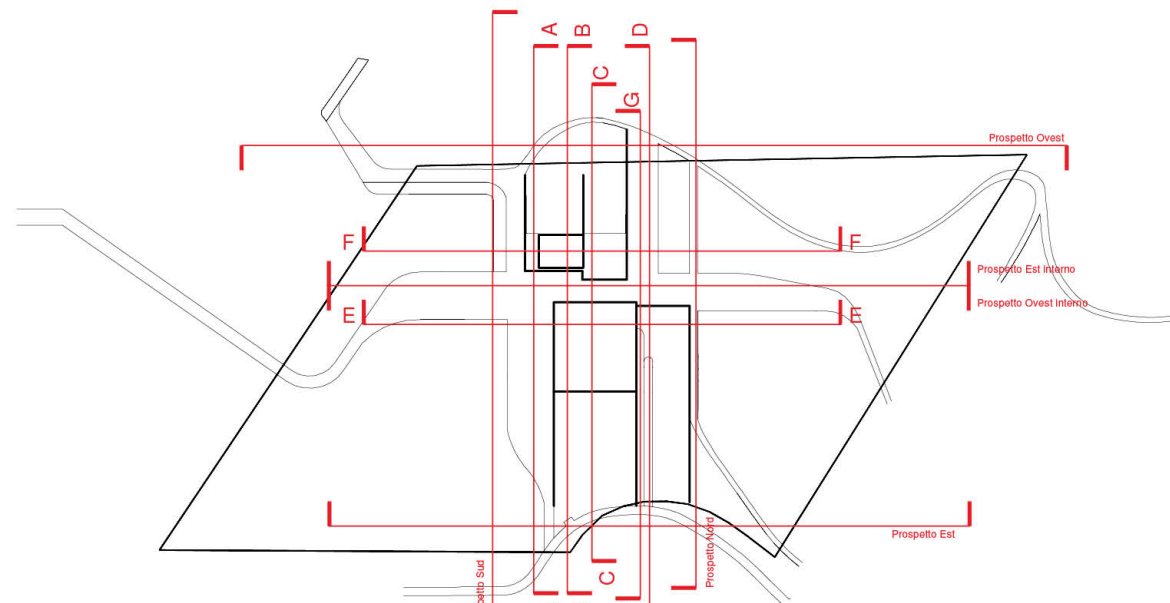
SEZIONE E-E



SEZIONE F-F



SEZIONE G-G



LEGENDA INTERVENTI - TUTTE LE LAVORAZIONI DA REALIZZARSI SONO DA INTENDERSI FORNITE E POSATE IN OPERA NEL RISPETTO DELLA REGOLA DELL'ARTE E DELLE PRESCRIZIONI DEL CAPITOLATO SPECIALE D'APPALTO E DEGLI ALTRI ATTI DI PROGETTO DEFINITIVO - ESECUTIVO, COMPLETE DI TUTTO QUANTO NECESSARIO A DARE LE OPERE FINITE E PERMETTENTEMENTE FUNZIONANTI, IN RISPONSA AI REQUISITI DI TRASMETTANZA, DI ISOLAMENTO ACUSTICO, DI SICUREZZA PRESCRITTI DAL PROGETTO E DALLE VIGENTI LEGGI E NORME DI RIFERIMENTO. RIFERIMENTO ALLE VOCI IN ELENCO PREZZI UNITARI ALL'1.

- |  |   |
|--|---|
| <b>A. INVOLUCRO</b>  | <b>E. PAVIMENTAZIONI</b>                                    |
| A1 MURATURA GABETON SYSMIC 30  | E1 PAVIMENTAZIONE IN GRES PORCELLANATO                      |
| A2 MURATURA GABETON IDRO ATTACCO A TERRA                                       |   |
| A3 PARETE IN C.A.  | <b>F. RIVESTIMENTI, RIFINITURE INTERNE E CONTROSOFFITTI</b> |
| A4 SOLAIO IN LEGNO   | F1 CONTROSOFFITTO INTERNO IN CARTONGESSO                    |
| A5 SOLAIO IN LASTRE PREDALLES  | F2 RITONACO PREMISCELATO TERMICO ACUSTICO                   |
|  | F3 BASATURA INTERNA ARMATA E INTEGGIATA                     |
| <b>B. COPERTURE</b>  | F4 GRES BAGNI   |
| B1 SISTEMA INTEGRATO D'INVERDIMENTO ESTENSIVO                                  |   |
| B2 RIVESTIMENTO VENTILATO IN ZINCO TITANIO                                     | <b>G. OPERE DI FINITURA</b>                                 |
| B3 GHIAIA  | G1 FRANGISOLE   |
|  | G2 LUCERNARI  |
| <b>C. RIVESTIMENTI FINITURE ESTERNE E TRATTAMENTI</b>                          | G3 CORREZIONE PONTE TERMICO                                 |
| C1 CONTROSOFFITTO ESTERNO IN LASTRE DI CEMENTO                                 | G4 GIUNTO STRUTTURALE                                       |
| C2 BASATURA PER ESTERNI ARMATA E INTEGGIATA                                    | G5 PARAPETTO METALLO  |
| <b>D. PARETI DIVISORIE INTERNE</b>   | G6 PANNELLO FOTOVOLTAICO                                    |
| D1 PARETE DIVISORIA IN LASTRA SINGOLA DI CARTONGESSO                           | G7 FACCIAIA CONTINUA  |
| D2 TAVOLATO VERTICALE LEGGERO IN DOPPIA LASTRA PER OGNI LATO CON 6 cm ISOLANTE |   |
| D3 MURATURA INTERNA GABETON SYSMIC 30  | G8 OPERE IN MIGLIORIA                                       |

**N.B.1**  
1) Negli ARI contenuti il progetto definitivo - esecutivo, quando alcune delle caratteristiche tecniche o tecnologiche, di natura costruttiva o di natura gestionale, non sono sufficientemente definite, si dovranno integrare con le indicazioni contenute nel presente progetto, in modo da garantire la completezza e la coerenza del progetto, in modo da garantire la realizzabilità e la funzionalità dell'opera.  
2) L'Appaltatore non è tenuto all'osservanza dell'obbligo di deposito, quando, per contro, alle condizioni imposte dal Capitolato Speciale d'Appalto, per la fornitura, di opere.  
3) L'Appaltatore è tenuto a tutte le eventuali integrazioni e integrazioni nelle lavorazioni, come bene di diritto, in modo da garantire la completezza e la funzionalità dell'opera, in modo da garantire la realizzabilità e la funzionalità dell'opera.  
4) Per le prestazioni di carattere generale e per le rispettive prestazioni tra gli ARI contenuti il Capitolato Speciale d'Appalto, per la fornitura, di opere.  
5) Per le prestazioni di carattere generale e per le rispettive prestazioni tra gli ARI contenuti il Capitolato Speciale d'Appalto, per la fornitura, di opere.  
6) Per le prestazioni di carattere generale e per le rispettive prestazioni tra gli ARI contenuti il Capitolato Speciale d'Appalto, per la fornitura, di opere.  
7) Per le prestazioni di carattere generale e per le rispettive prestazioni tra gli ARI contenuti il Capitolato Speciale d'Appalto, per la fornitura, di opere.  
8) Per le prestazioni di carattere generale e per le rispettive prestazioni tra gli ARI contenuti il Capitolato Speciale d'Appalto, per la fornitura, di opere.  
9) Per le prestazioni di carattere generale e per le rispettive prestazioni tra gli ARI contenuti il Capitolato Speciale d'Appalto, per la fornitura, di opere.  
10) Per le prestazioni di carattere generale e per le rispettive prestazioni tra gli ARI contenuti il Capitolato Speciale d'Appalto, per la fornitura, di opere.  
11) Per le prestazioni di carattere generale e per le rispettive prestazioni tra gli ARI contenuti il Capitolato Speciale d'Appalto, per la fornitura, di opere.  
12) Per le prestazioni di carattere generale e per le rispettive prestazioni tra gli ARI contenuti il Capitolato Speciale d'Appalto, per la fornitura, di opere.  
13) Per le prestazioni di carattere generale e per le rispettive prestazioni tra gli ARI contenuti il Capitolato Speciale d'Appalto, per la fornitura, di opere.  
14) Per le prestazioni di carattere generale e per le rispettive prestazioni tra gli ARI contenuti il Capitolato Speciale d'Appalto, per la fornitura, di opere.  
15) Per le prestazioni di carattere generale e per le rispettive prestazioni tra gli ARI contenuti il Capitolato Speciale d'Appalto, per la fornitura, di opere.  
16) Per le prestazioni di carattere generale e per le rispettive prestazioni tra gli ARI contenuti il Capitolato Speciale d'Appalto, per la fornitura, di opere.  
17) Per le prestazioni di carattere generale e per le rispettive prestazioni tra gli ARI contenuti il Capitolato Speciale d'Appalto, per la fornitura, di opere.  
18) Per le prestazioni di carattere generale e per le rispettive prestazioni tra gli ARI contenuti il Capitolato Speciale d'Appalto, per la fornitura, di opere.  
19) Per le prestazioni di carattere generale e per le rispettive prestazioni tra gli ARI contenuti il Capitolato Speciale d'Appalto, per la fornitura, di opere.  
20) Per le prestazioni di carattere generale e per le rispettive prestazioni tra gli ARI contenuti il Capitolato Speciale d'Appalto, per la fornitura, di opere.  
21) Per le prestazioni di carattere generale e per le rispettive prestazioni tra gli ARI contenuti il Capitolato Speciale d'Appalto, per la fornitura, di opere.  
22) Per le prestazioni di carattere generale e per le rispettive prestazioni tra gli ARI contenuti il Capitolato Speciale d'Appalto, per la fornitura, di opere.  
23) Per le prestazioni di carattere generale e per le rispettive prestazioni tra gli ARI contenuti il Capitolato Speciale d'Appalto, per la fornitura, di opere.  
24) Per le prestazioni di carattere generale e per le rispettive prestazioni tra gli ARI contenuti il Capitolato Speciale d'Appalto, per la fornitura, di opere.  
25) Per le prestazioni di carattere generale e per le rispettive prestazioni tra gli ARI contenuti il Capitolato Speciale d'Appalto, per la fornitura, di opere.  
26) Per le prestazioni di carattere generale e per le rispettive prestazioni tra gli ARI contenuti il Capitolato Speciale d'Appalto, per la fornitura, di opere.  
27) Per le prestazioni di carattere generale e per le rispettive prestazioni tra gli ARI contenuti il Capitolato Speciale d'Appalto, per la fornitura, di opere.  
28) Per le prestazioni di carattere generale e per le rispettive prestazioni tra gli ARI contenuti il Capitolato Speciale d'Appalto, per la fornitura, di opere.  
29) Per le prestazioni di carattere generale e per le rispettive prestazioni tra gli ARI contenuti il Capitolato Speciale d'Appalto, per la fornitura, di opere.  
30) Per le prestazioni di carattere generale e per le rispettive prestazioni tra gli ARI contenuti il Capitolato Speciale d'Appalto, per la fornitura, di opere.  
31) Per le prestazioni di carattere generale e per le rispettive prestazioni tra gli ARI contenuti il Capitolato Speciale d'Appalto, per la fornitura, di opere.  
32) Per le prestazioni di carattere generale e per le rispettive prestazioni tra gli ARI contenuti il Capitolato Speciale d'Appalto, per la fornitura, di opere.  
33) Per le prestazioni di carattere generale e per le rispettive prestazioni tra gli ARI contenuti il Capitolato Speciale d'Appalto, per la fornitura, di opere.  
34) Per le prestazioni di carattere generale e per le rispettive prestazioni tra gli ARI contenuti il Capitolato Speciale d'Appalto, per la fornitura, di opere.  
35) Per le prestazioni di carattere generale e per le rispettive prestazioni tra gli ARI contenuti il Capitolato Speciale d'Appalto, per la fornitura, di opere.  
36) Per le prestazioni di carattere generale e per le rispettive prestazioni tra gli ARI contenuti il Capitolato Speciale d'Appalto, per la fornitura, di opere.  
37) Per le prestazioni di carattere generale e per le rispettive prestazioni tra gli ARI contenuti il Capitolato Speciale d'Appalto, per la fornitura, di opere.  
38) Per le prestazioni di carattere generale e per le rispettive prestazioni tra gli ARI contenuti il Capitolato Speciale d'Appalto, per la fornitura, di opere.  
39) Per le prestazioni di carattere generale e per le rispettive prestazioni tra gli ARI contenuti il Capitolato Speciale d'Appalto, per la fornitura, di opere.  
40) Per le prestazioni di carattere generale e per le rispettive prestazioni tra gli ARI contenuti il Capitolato Speciale d'Appalto, per la fornitura, di opere.  
41) Per le prestazioni di carattere generale e per le rispettive prestazioni tra gli ARI contenuti il Capitolato Speciale d'Appalto, per la fornitura, di opere.  
42) Per le prestazioni di carattere generale e per le rispettive prestazioni tra gli ARI contenuti il Capitolato Speciale d'Appalto, per la fornitura, di opere.  
43) Per le prestazioni di carattere generale e per le rispettive prestazioni tra gli ARI contenuti il Capitolato Speciale d'Appalto, per la fornitura, di opere.  
44) Per le prestazioni di carattere generale e per le rispettive prestazioni tra gli ARI contenuti il Capitolato Speciale d'Appalto, per la fornitura, di opere.  
45) Per le prestazioni di carattere generale e per le rispettive prestazioni tra gli ARI contenuti il Capitolato Speciale d'Appalto, per la fornitura, di opere.  
46) Per le prestazioni di carattere generale e per le rispettive prestazioni tra gli ARI contenuti il Capitolato Speciale d'Appalto, per la fornitura, di opere.  
47) Per le prestazioni di carattere generale e per le rispettive prestazioni tra gli ARI contenuti il Capitolato Speciale d'Appalto, per la fornitura, di opere.  
48) Per le prestazioni di carattere generale e per le rispettive prestazioni tra gli ARI contenuti il Capitolato Speciale d'Appalto, per la fornitura, di opere.  
49) Per le prestazioni di carattere generale e per le rispettive prestazioni tra gli ARI contenuti il Capitolato Speciale d'Appalto, per la fornitura, di opere.  
50) Per le prestazioni di carattere generale e per le rispettive prestazioni tra gli ARI contenuti il Capitolato Speciale d'Appalto, per la fornitura, di opere.  
51) Per le prestazioni di carattere generale e per le rispettive prestazioni tra gli ARI contenuti il Capitolato Speciale d'Appalto, per la fornitura, di opere.  
52) Per le prestazioni di carattere generale e per le rispettive prestazioni tra gli ARI contenuti il Capitolato Speciale d'Appalto, per la fornitura, di opere.  
53) Per le prestazioni di carattere generale e per le rispettive prestazioni tra gli ARI contenuti il Capitolato Speciale d'Appalto, per la fornitura, di opere.  
54) Per le prestazioni di carattere generale e per le rispettive prestazioni tra gli ARI contenuti il Capitolato Speciale d'Appalto, per la fornitura, di opere.  
55) Per le prestazioni di carattere generale e per le rispettive prestazioni tra gli ARI contenuti il Capitolato Speciale d'Appalto, per la fornitura, di opere.  
56) Per le prestazioni di carattere generale e per le rispettive prestazioni tra gli ARI contenuti il Capitolato Speciale d'Appalto, per la fornitura, di opere.  
57) Per le prestazioni di carattere generale e per le rispettive prestazioni tra gli ARI contenuti il Capitolato Speciale d'Appalto, per la fornitura, di opere.  
58) Per le prestazioni di carattere generale e per le rispettive prestazioni tra gli ARI contenuti il Capitolato Speciale d'Appalto, per la fornitura, di opere.  
59) Per le prestazioni di carattere generale e per le rispettive prestazioni tra gli ARI contenuti il Capitolato Speciale d'Appalto, per la fornitura, di opere.  
60) Per le prestazioni di carattere generale e per le rispettive prestazioni tra gli ARI contenuti il Capitolato Speciale d'Appalto, per la fornitura, di opere.  
61) Per le prestazioni di carattere generale e per le rispettive prestazioni tra gli ARI contenuti il Capitolato Speciale d'Appalto, per la fornitura, di opere.  
62) Per le prestazioni di carattere generale e per le rispettive prestazioni tra gli ARI contenuti il Capitolato Speciale d'Appalto, per la fornitura, di opere.  
63) Per le prestazioni di carattere generale e per le rispettive prestazioni tra gli ARI contenuti il Capitolato Speciale d'Appalto, per la fornitura, di opere.  
64) Per le prestazioni di carattere generale e per le rispettive prestazioni tra gli ARI contenuti il Capitolato Speciale d'Appalto, per la fornitura, di opere.  
65) Per le prestazioni di carattere generale e per le rispettive prestazioni tra gli ARI contenuti il Capitolato Speciale d'Appalto, per la fornitura, di opere.  
66) Per le prestazioni di carattere generale e per le rispettive prestazioni tra gli ARI contenuti il Capitolato Speciale d'Appalto, per la fornitura, di opere.  
67) Per le prestazioni di carattere generale e per le rispettive prestazioni tra gli ARI contenuti il Capitolato Speciale d'Appalto, per la fornitura, di opere.  
68) Per le prestazioni di carattere generale e per le rispettive prestazioni tra gli ARI contenuti il Capitolato Speciale d'Appalto, per la fornitura, di opere.  
69) Per le prestazioni di carattere generale e per le rispettive prestazioni tra gli ARI contenuti il Capitolato Speciale d'Appalto, per la fornitura, di opere.  
70) Per le prestazioni di carattere generale e per le rispettive prestazioni tra gli ARI contenuti il Capitolato Speciale d'Appalto, per la fornitura, di opere.  
71) Per le prestazioni di carattere generale e per le rispettive prestazioni tra gli ARI contenuti il Capitolato Speciale d'Appalto, per la fornitura, di opere.  
72) Per le prestazioni di carattere generale e per le rispettive prestazioni tra gli ARI contenuti il Capitolato Speciale d'Appalto, per la fornitura, di opere.  
73) Per le prestazioni di carattere generale e per le rispettive prestazioni tra gli ARI contenuti il Capitolato Speciale d'Appalto, per la fornitura, di opere.  
74) Per le prestazioni di carattere generale e per le rispettive prestazioni tra gli ARI contenuti il Capitolato Speciale d'Appalto, per la fornitura, di opere.  
75) Per le prestazioni di carattere generale e per le rispettive prestazioni tra gli ARI contenuti il Capitolato Speciale d'Appalto, per la fornitura, di opere.  
76) Per le prestazioni di carattere generale e per le rispettive prestazioni tra gli ARI contenuti il Capitolato Speciale d'Appalto, per la fornitura, di opere.  
77) Per le prestazioni di carattere generale e per le rispettive prestazioni tra gli ARI contenuti il Capitolato Speciale d'Appalto, per la fornitura, di opere.  
78) Per le prestazioni di carattere generale e per le rispettive prestazioni tra gli ARI contenuti il Capitolato Speciale d'Appalto, per la fornitura, di opere.  
79) Per le prestazioni di carattere generale e per le rispettive prestazioni tra gli ARI contenuti il Capitolato Speciale d'Appalto, per la fornitura, di opere.  
80) Per le prestazioni di carattere generale e per le rispettive prestazioni tra gli ARI contenuti il Capitolato Speciale d'Appalto, per la fornitura, di opere.  
81) Per le prestazioni di carattere generale e per le rispettive prestazioni tra gli ARI contenuti il Capitolato Speciale d'Appalto, per la fornitura, di opere.  
82) Per le prestazioni di carattere generale e per le rispettive prestazioni tra gli ARI contenuti il Capitolato Speciale d'Appalto, per la fornitura, di opere.  
83) Per le prestazioni di carattere generale e per le rispettive prestazioni tra gli ARI contenuti il Capitolato Speciale d'Appalto, per la fornitura, di opere.  
84) Per le prestazioni di carattere generale e per le rispettive prestazioni tra gli ARI contenuti il Capitolato Speciale d'Appalto, per la fornitura, di opere.  
85) Per le prestazioni di carattere generale e per le rispettive prestazioni tra gli ARI contenuti il Capitolato Speciale d'Appalto, per la fornitura, di opere.  
86) Per le prestazioni di carattere generale e per le rispettive prestazioni tra gli ARI contenuti il Capitolato Speciale d'Appalto, per la fornitura, di opere.  
87) Per le prestazioni di carattere generale e per le rispettive prestazioni tra gli ARI contenuti il Capitolato Speciale d'Appalto, per la fornitura, di opere.  
88) Per le prestazioni di carattere generale e per le rispettive prestazioni tra gli ARI contenuti il Capitolato Speciale d'Appalto, per la fornitura, di opere.  
89) Per le prestazioni di carattere generale e per le rispettive prestazioni tra gli ARI contenuti il Capitolato Speciale d'Appalto, per la fornitura, di opere.  
90) Per le prestazioni di carattere generale e per le rispettive prestazioni tra gli ARI contenuti il Capitolato Speciale d'Appalto, per la fornitura, di opere.  
91) Per le prestazioni di carattere generale e per le rispettive prestazioni tra gli ARI contenuti il Capitolato Speciale d'Appalto, per la fornitura, di opere.  
92) Per le prestazioni di carattere generale e per le rispettive prestazioni tra gli ARI contenuti il Capitolato Speciale d'Appalto, per la fornitura, di opere.  
93) Per le prestazioni di carattere generale e per le rispettive prestazioni tra gli ARI contenuti il Capitolato Speciale d'Appalto, per la fornitura, di opere.  
94) Per le prestazioni di carattere generale e per le rispettive prestazioni tra gli ARI contenuti il Capitolato Speciale d'Appalto, per la fornitura, di opere.  
95) Per le prestazioni di carattere generale e per le rispettive prestazioni tra gli ARI contenuti il Capitolato Speciale d'Appalto, per la fornitura, di opere.  
96) Per le prestazioni di carattere generale e per le rispettive prestazioni tra gli ARI contenuti il Capitolato Speciale d'Appalto, per la fornitura, di opere.  
97) Per le prestazioni di carattere generale e per le rispettive prestazioni tra gli ARI contenuti il Capitolato Speciale d'Appalto, per la fornitura, di opere.  
98) Per le prestazioni di carattere generale e per le rispettive prestazioni tra gli ARI contenuti il Capitolato Speciale d'Appalto, per la fornitura, di opere.  
99) Per le prestazioni di carattere generale e per le rispettive prestazioni tra gli ARI contenuti il Capitolato Speciale d'Appalto, per la fornitura, di opere.  
100) Per le prestazioni di carattere generale e per le rispettive prestazioni tra gli ARI contenuti il Capitolato Speciale d'Appalto, per la fornitura, di opere.

  
**COMUNE DI CASTEL MAGGIORE (BO)**  
3° Settore LL.PP. e Ambiente  
**BIBLIOTECA E STRUTTURA POLIVALENTE**  
CIG 775286281C – CUP G77H16000690004

RESPONSABILE UNICO DEL PROCEDIMENTO: **Geom. Lucia CAMPANA**  
Via Matteotti 10 - 40013\_Castel Maggiore (BO)  
mail: lavori.pubblici@comune.castel-maggiore.bo.it  
pec: comune.castelmaggiore@cert.provincia.bo.it  
T +39 0516386751

**S.B.ARCH. Studio Bargone Architetti Associati**  
15, via DEL COLLE DI MEZZO  
I.00143 Roma (RM)  
T +39 06 51981103, F +39 0742 357775  
email: info@studiobargone.it  
pec: federico.bargone@archiworldpec.it

Arch. Federico BARGONE  
Arch. Francesco BARTOLUCCI  
Arch. Enrico AULETTA  
Ing. Luigi LUCCIOLI  
Per. Ing. Giorgio DEMOFONTI  
Ing. Stefano ROSMANI

OGGETTO: PROGETTO DEFINITIVO/ESECUTIVO  
DATA: Febbraio 2020  
DIS: PDE-AR\_2.11  
TAVOLA: Sezioni D-D, E-E, F-F, G-G  
SCALA: 1:100  
NOTE:  
REV: